



Studiegids

Ecolology
ACADEMY

Creating positive change
through education

Inleiding	4
Algemene brochure Ecology Academy	6
1. Opleidingsaanbod	8
1.1 Studiekeuze	9
1.2 Opleidingsaanbod	9
1.3 Opleidingsdoelstelling	10
1.4 Doelgroep	10
1.5 Opleidingsniveau	12
1.6 Beroepsperspectief	12
1.7 Certificaat	13
1.8 Kwaliteit	14
2. In- en uitschrijving	16
2.1 Aanmelding & inschrijving	17
2.2 Algemene voorwaarden	18
2.3 Betalingsvoorwaarden	18
3. Praktische informatie	20
3.1 Begeleiding en bereikbaarheid	21
3.2 Online leeromgeving	21
3.3 Copyright	22
3.4 Evaluatie	22
4. Privacy	23
5. Klachtenregeling	25
6. Opmerkingen en aanvullingen	28
Studiewijzer Ecology Academy	30
1. Opleidingen	32
1.1 Leervorm opleiding	33
1.2 Leer- en lesmethode	33
1.3 Studiemateriaal opleiding	33
1.4 Opleidingsdoelstelling	34

1.5	Leerdoelen opleiding	34
1.6	Modulaire opbouw	35
1.7	Doelgroep	36
1.8	Beroepsperspectief	36
1.9	Niveau	36
1.10	Studieduur en -belasting	36
1.11	Quizen en toetsing	37
1.12	Diploma	39
2.	Cursussen	40
2.1	Leervorm en lesmethode	41
2.2	Studiemateriaal	42
2.3	Opleidingsdoelstelling cursus	42
2.4	Leerdoelen cursus	42
2.5	Opbouw cursus	43
2.6	Doelgroep	43
2.7	Niveau cursus	44
2.8	Studieduur en -belasting cursus	44
2.9	Quizen en toetsing cursus	44
2.10	Diploma	45
3.	Masterclasses	46
3.1	Leervorm en lesmethode	47
3.2	Studiemateriaal	47
3.3	Opleidingsdoelstelling masterclass	47
3.4	Leerdoelen masterclass	48
3.5	Opbouw masterclass	48
3.6	Doelgroep	48
3.7	Niveau masterclass	48
3.8	Studieduur en -belasting masterclass	49
3.9	Toetsing masterclass	49
3.10	Diploma	49



Inleiding

Tweedeling studiegids

Voor je ligt de studiegids van Ecology Academy. Deze studiegids is bestemd voor studenten die een opleiding, cursus of masterclas (gaan) volgen bij Ecology Academy.

De studiegids bestaat uit twee delen:

Het eerste deel betreft een **algemene brochure** over Ecology Academy. Er staat meer over de visie, uitgangspunten, spelregels, voorwaarden, en werkwijze van Ecology Academy. Ook vind je er praktische informatie.

Deel twee betreft een **studiewijzer**. Deze studiewijzer geeft gedetailleerde informatie over onze individuele opleidingen en cursussen, en uitgebreide informatie over de masterclasses.

Deze studiegids staat zowel op de website van Ecology Academy als in de online leeromgeving.



Kennismaking

Ecology Academy ondersteunt mensen en organisaties bij hun ontwikkeling. Op laagdrempelige wijze bieden we kwalitatief hoogwaardig praktijkgericht onderwijs voor volwassenen. Dit doet Ecology Academy door:

- online overdragen van kennis, onder meer in de vorm van professionele e-learnings;
- bundelen van versnipperde kennis en ervaring;
- toespitsen inhoud op wat echt belangrijk is;
- lesmateriaal diepgaand, to-the-point, actueel, toegankelijk en direct toepasbaar maken;
- gebruiksgemak door stappenplannen, instructies, tips en voorbeelden.

Ecology Academy hoopt je te inspireren. Pas wanneer je daadwerkelijk gegrepen wordt door wat je leert, zul je het onthouden. Pas wanneer het je emotioneert, 'begeistert', komt het bij je binnen. **Kwaliteit** en **leren leuk maken** zijn daarin onontbeerlijk.

Kenmerken Ecology Academy

Ecology Academy kenmerkt zich door een systeemgerichte benadering, dynamisch-innovatieve aanpak en idealistische grondslag.

Op samenhangende wijze worden denkbeelden en methodieken afkomstig uit verschillende disciplines bij elkaar gebracht. Belangrijke pijlers zijn **op de natuur geënte ontwerpprincipes**, een **ecosysteembenadering** en een **holistische visie**. Alles is met elkaar verbonden.

Ecology Academy betreft daarbij graag ongebaande paden. De uitdaging is om alle kennis te **vertalen naar de (ontwerp)praktijk** en te vervatten in **professionele e-learnings** met een heldere verhaallijn, video's, quizzen, ontwerpvaarders, stappenplannen en instructies.

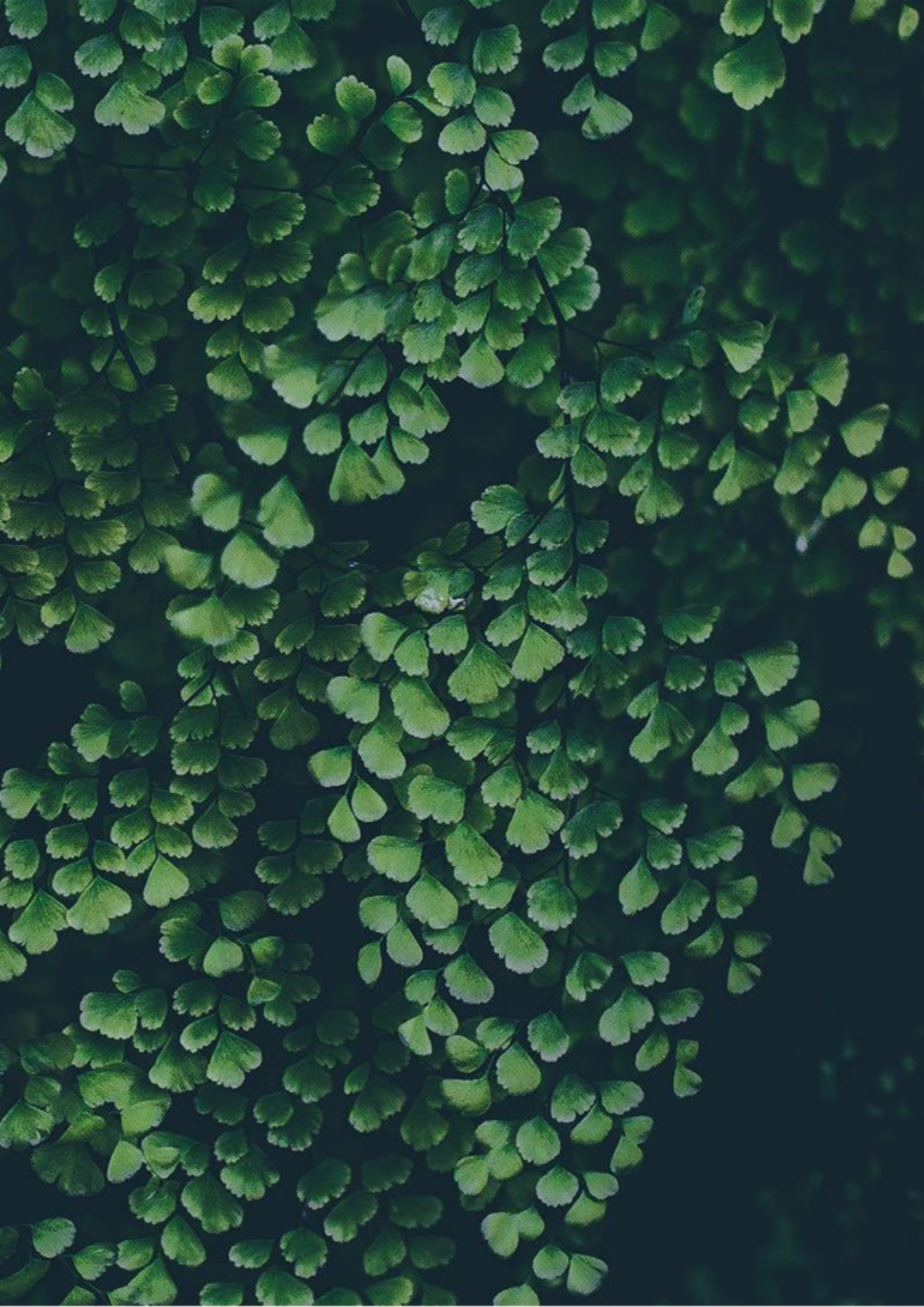
Onze visie, kernwaarden en leidende principes maken dat wij duurzame verandering nastreven en je toegang willen geven tot tools, downloads en inspiratie, waarmee je in je beroep of project direct en effectief mee aan de slag kunt.

Wil je meer weten over Ecology Academy? Kijk dan op de website. We zijn telefonisch bereikbaar via 06 – 29 555 131. Mailen kan ook: info@ecology.academy.



Algemene Brochure Ecology Academy

In deze algemene brochure staat meer over de **visie**, uitgangspunten, spelregels, voorwaarden, en **werkwijze** van Ecology Academy. Ook vind je hier **praktische** informatie. Na deze brochure volgt de studiewijzer met uitgebreide informatie over individuele opleidingen en cursussen.



01

Opleidingsaanbod

1.1 Studiekeuze

Hieronder volgt meer informatie over de **doelstellingen, toelatingseisen, niveau en kwaliteit** van het opleidingsaanbod van Ecology Academy.

Twijfel je of een opleiding of cursus bij je past? Neem even contact op. Wij doen ons uiterste best om je te helpen. Eventueel maken wij een afspraak voor een intakegesprek.

Er is een contactformulier op de website. Of neem contact op via info@ecology.academy of 06 - 29 555 131.

1.2 Opleidingsaanbod

Het opleidingsaanbod van Ecology Academy betreft **online praktijkopleidingen en -cursussen**, aangevuld met **masterclasses** voor thematische verdieping. Competentiegericht en contextrijk onderwijs voor het vakgebied met veel praktische tips.

De online opleidingen en cursussen staan centraal. Dit zijn **professionele e-learning**s, met een heldere opbouw en verhaallijn, waarin video's, quizzen, spelelementen, vragen en opdrachten leren leuk maken.

Het voornaamste **verschil** tussen de opleidingen, cursussen en masterclasses zit in de **duur**. Een opleiding duurt meestal enkele maanden tot een jaar. Een cursus bestaat gewoonlijk uit meerdere lessen bestaat, waarbij elke les enkele uren duurt. De totale tijdsduur van een cursus varieert van zes tot 24 uur, afhankelijk van de specifieke cursus.

Dit maakt dat een online opleiding dieper op de materie ingaat.

De **masterclasses** vormen een aanvulling hierop. Dit zijn **opzichzelfstaande lessen door experts**, bedoeld voor wie zich wil verdiepen in een bepaald vakgebied. Je specialiseert jezelf in één specifiek thema. De duur van een masterclass varieert van twee tot vijf uur, afhankelijk van het thema en het vakgebied.



1.3 Opleidingsdoelstelling

De **missie** van Ecology Academy is **natuurherstel** in tuinen en landschappen te **versnellen door educatie**. Voor de mens, de biodiversiteit en het klimaat. **Missiemaximalisatie** is hierbij onze drijfveer.

Ecology Academy richt zich op het **transformeren van studenten** in **ecologische experts** op het gebied van **ontwerp, aanleg en beheer** door hen uit te rusten met dé cruciale kennis en vaardigheden waarmee zij de natuur kunnen terugbrengen en hun ambities kunnen realiseren.

Ecology Academy realiseert deze missie door:

- online **overdragen** van **kennis**;
- **bundelen** van **versnipperde kennis** en **verspreide ervaring**;
- **toespitsen inhoud** op wat echt belangrijk is;
- lesmateriaal **diepgaand, to-the-point, actueel**, toegankelijk en direct toepasbaar maken;
- **gemak** door **stappenplannen, instructies, tips** en **voorbeelden**, ook voor de beplanting.

... zodanig dat **zowel professionals als natuurbewuste veranderaars** er echt iets aan hebben. Je krijgt de **tools** om er in je beroep of project direct en effectief mee aan de slag te gaan en beter te kunnen functioneren in je (toekomstige) werkring.

De opleidingen en cursussen zijn een **online leeroplossing** met een heldere structuur, video's, samenvattingen, overhoring via quizen, etc. Je oefent met de aangereikte kennis, krijgt ondersteuning met bruikbare downloads en hulp via online begeleiding. De masterclasses krijg je van experts in het vakgebied.

1.4 Doelgroep

Het opleidingsaanbod van Ecology Academy is voor natuurbewuste veranderaars: **tuinontwerpers, adviseurs** en **vergroeners** die de **toon willen zetten**, duurzaam willen veranderen en daarbij vernieuwing omarmen.

Het is onder meer voor jou **als je tuinen ontwerpt, of dat wilt gaan doen**. De opleidingen, cursussen en masterclasses zijn **zo gemaakt** dat je het **ook kunt volgen als je geen ervaring** hebt in het ontwerpen van tuinen en/of geen voorkennis hebt. Wie al als ecologisch tuinontwerper actief is, zal juist de zo noodzakelijke verdieping vinden.

Het opleidingsaanbod is ook zeer geschikt voor wie tuinen op een natuurlijke wijze aanlegt of onderhoudt. **Zowel ecologisch hoveniers als duurzame tuiniers**.

De **diepgang en thema's** maken het opleidingsaanbod ook zeer **waardevol voor adviseurs**, vooral op het gebied van **ecologie, klimaat, waterbeheer, bodem, biodiversiteit en duurzaamheid**. De thema's helpen je met de keuze.



1.5 Opleidingsniveau

1.5.1 Vooropleiding

Voor de **masterclasses** zijn er **geen ingangseisen**. De interesse in het vakgebied en/of thema is doorslaggevend.

Voor de **opleidingen en cursussen** is het fijn als je op **hbo- of wo-niveau werkt of denkt**. Je kunt ook deelnemen als je niet beschikt over een hbo- of Academische opleiding. Uitgangspunt is dan dat je via bij- en nascholing en werkervaring je inmiddels tot dit niveau hebt ontwikkeld of anders voldoende affiniteit met het onderwerp en werkveld hebt.

Jij bent daarbij de **deksel op je eigen groei**. Professionele ontwikkeling vraagt om enthousiasme en doorzettingsvermogen. Het gaat om de vakinhoudelijke gedrevenheid om er alles uit te halen. Daarin te investeren zonder dat je altijd weet waar dat toe leidt.

1.5.2 Niveau

De opleidingen en cursussen van Ecology Academy zijn niet ingeschaald, maar de **zwaarte** ligt ongeveer op **NLQF-niveau 6**. Dit betekent dat het qua denk- en werkniveau vergelijkbaar is met het niveau van een hbo-bacheloropleiding.

1.6 Beroepsperspectief

De relatie tussen de mens en zijn leefomgeving staat onder druk. De biodiversiteit holt achteruit, de natuur verschaamt en zorgen over stikstof, bestrijdingsmiddelen, het water en de bodem (uitputting en overbemesting) nemen toe. Tegelijkertijd verandert het klimaat en kampt Nederland met extremer weer, met vaker overstromingen, hittegolven en droogte.

Opdrachtgevers als particulieren, overheidsinstanties, scholen, verenigingen, natuurbeschermingsorganisaties en bedrijven, zoals projectontwikkelaars en ondernemingen met duurzame ambities, zijn zich **steeds meer** van **bewust** van deze **ingrijpende veranderingen**. Zij **zoeken naar oplossingen** die recht doen aan deze complexiteit.

De **expertise** van een **ecologisch tuinontwerper**, die **zowel ontwerpt als adviseert**, is hierbij onmisbaar. Deze **professional** begrijpt de complexe dynamiek van ecosystemen en vertaalt op de natuur geënte ontwerpprincipes naar praktische oplossingen. Dat is dé deskundige waar opdrachtgevers om vragen!

Het online **opleidingsaanbod** van Ecology Academy **stelt je in staat om op deze markt vraag in te spelen**. Met de opleidingen, cursussen en masterclasses ontwikkel je expertise in **klimaat, ecologie, bodem, water, beplanting en ecosystemen**. Je leert **ontwerpen, adviseren, construeren en creëren** met respect voor en in harmonie met de natuur.

Met de kennis en vaardigheden die je in ons praktijkgerichte opleidingsaanbod opdoet, kun je meteen aan de slag. Je krijgt de **tools om professioneel en effectief te kunnen handelen** in je werk en/of projecten.

1.7 Certificaat

Je ontvangt na voltooiing van een opleiding of cursus een **certificaat**. Dit diploma wordt verstrekt door Ecology Academy. Voor de masterclasses kun je op verzoek een deelnamebewijs ontvangen. Je kunt dit per e-mail aanvragen via examen@ecology.academy.

Voor de online **opleidingen** leg je een **eindtoets en -opdracht** af, voor de **cursussen** alleen een eindtoets. Als je dit succesvol afrondt, dan ontvang je het

certificaat, met vermelding van je cijfer(s). Als je hier niet aan deelneemt, kun je een deelnamecertificaat aanvragen, via examen@ecology.academy.

In de studiewijzer na deze Algemene brochure, in '1. Opleidingen' en '2. Cursussen', vind je meer informatie over de toetsnormen, het toetsingskader, de validiteit en het certificaat. Dit staat ook in de online leeromgeving.



1.8 Kwaliteit

Kwaliteit en betrouwbaarheid staan bij ons hoog in het vaandel.

Kwaliteitskeurmerk CRKBO

Ecology Academy is niet officieel geregistreerd bij het Centraal Register Kort Beroepsonderwijs (CRKBO), maar is actief bezig met het proces van erkenning. De docent – Chris de Waard – is wel al **ingeschreven**. Daarmee voldoet hij aan de **kwaliteitscode** voor Docenten Kort Beroepsonderwijs.

Ecology Academy zet zich volledig in om de kwaliteitscode voor (kort) beroepsonderwijs na te leven en streeft naar het leveren van hoge kwaliteitsstandaarden in alle opleidingen. Onze docenten en lesmethoden garanderen een waardevolle en effectieve leerervaring. Wij zijn vastberaden om aan alle kwaliteits- en professionaliteitseisen te voldoen.

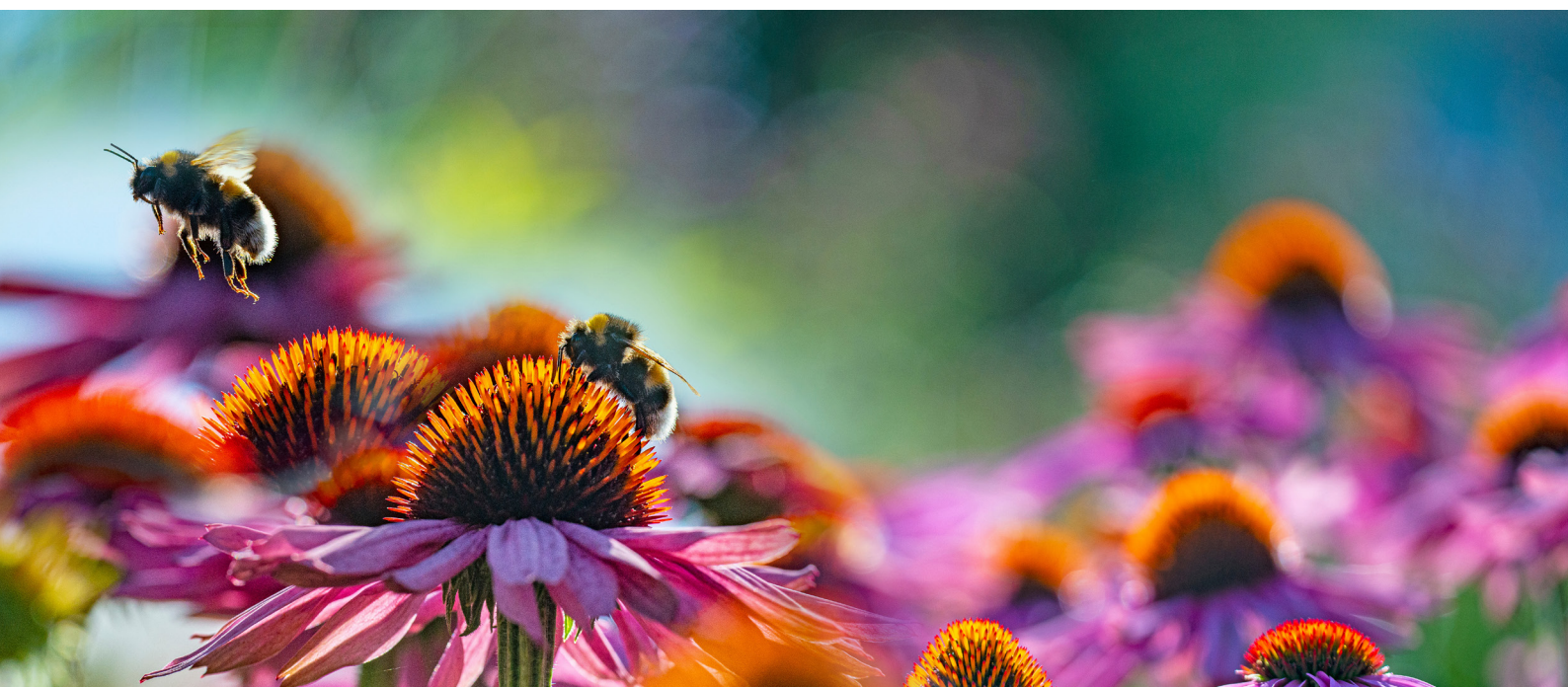
Gecertificeerde docent, ontwerper en natuurwetenschapper

Het opleidingsaanbod is **ontwikkeld** door **ervaren professionals** die diepgang en kwaliteit leveren. De **spil** in de totstandkoming is Chris de Waard.

Chris de Waard is **natuurwetenschapper, ecologisch landschapontwerper, hoofd docent ecologische tuinarchitectuur** en oprichter van Ecology Academy. Ook is hij **examencommissielid** van de opleiding Ecologisch Adviseur (NLQF-niveau 6, vergelijkbaar met HBO) en opleiding Ecologisch Hovenier, en **examinator** voor de opleiding Ecologisch Tuinontwerper (NLQF-niveau 5, Associate Degree).

Chris de Waard heeft onder meer het **lesmateriaal ontwikkeld** voor **geaccrediteerde opleidingen**: de **opleiding Ecologisch Tuinontwerper** en de **opleiding Ecologisch hovenier**.

Chris de Waard is **gecertificeerd docent**, didactisch geschoold en kent verschillende erkenningen. Hij heeft onder meer de **post-HBO registeropleiding tot Trainer** succesvol afgerond. De opleider en opleiding is **erkend door** verschillende (beroeps- & branche) organisaties:



NOBTRA

De **Nederlandse Orde van Beroepstrainers (NOBTRA)** zet zich in voor de kwaliteitstoetsing en -ontwikkeling van beroepstrainers en trainersopleidingen. De Post-HBO registeropleiding tot Trainer is geaccrediteerd door de NOBTRA.

CPION/SPHBO

Het **Centrum Post-Initieel Onderwijs (CPION)** vormt het aanspreekpunt voor aanbieders die hun post-initiële opleidingen willen laten registreren als officiële Registeropleiding. De **Stichting Post Hoger Beroeps Onderwijs Nederland (SPHBO)** is een landelijke dienstverlenende organisatie

op het gebied van Post-HBO-opleidingen. Chris de Waard is opgenomen in het Post-HBO register.

NRTO

De **Nederlandse Raad voor Training en Opleiding (NRTO)** is de brancheorganisatie voor particuliere onderwijsinstellingen, onderwijs- en opleidingsbureaus. Het NRTO-keurmerk is een erkenning voor de kwaliteit en professionaliteit van de opleiding.

NVO2

De Nederlandse Vereniging van HRD-professionals in Ontwikkelen en Opleiden (NVO2).

Deze **keurmerken zijn een erkenning voor de kwaliteit en professionaliteit van de docent.**

Samen met zijn verschillende **expertises** in diverse sectoren, zijn **ervaring** uit de praktijk en **passie** voor het vakgebied geeft dit een **waarborg voor de kwaliteit van het opleidingsaanbod** van Ecology Academy.

Op de website van Ecology Academy vind je een korte profielomschrijving.



02

In- en uitschrijving

2.1 Aanmelding & inschrijving

2.1.1 Aanmelding

Je kunt je online aanmelden door op de **aanmeldbutton** te **klikken**. Volg de daar aangegeven stappen.

Na betaling kun je **direct van start** met de online opleiding, cursus of masterclass. Je kunt er steeds naar toe via de inlogknop rechtsboven op de website of via de inloggegevens in de toegestuurde e-mail. Deze e-mail ontvang je na je betaling.

2.1.2 Inschrijving

Als je je wilt inschrijven en een voorbehoud wilt maken, bijvoorbeeld omdat je organisatie betaalt, dan kan dat door het deelnameformulier in te vullen.

Op het deelnameformulier kun je aangeven wie er zorgdraagt voor de betaling van je

studiegeld. Houd er rekening mee dat een contactpersoon van de werkgever wordt vermeld.

Mochten wij naar aanleiding van je inschrijving vragen hebben dan zullen wij telefonisch contact met je opnemen. Zo niet, dan ontvang je binnen 7 werkdagen een **bevestiging van je inschrijving**. Samen met de factuur en de Algemene Voorwaarden.

Als je wilt dat je organisatie de opleiding, cursus of masterclass betaalt, dan kun je deze bevestiging met bijlagen aan je organisatie overleggen.

Na inschrijving heb je nog geen toegang tot de opleiding. **Zodra** je organisatie het bedrag heeft **betaald**, krijg je binnen uiterlijk 7 werkdagen **toegang**.

Je vindt het deelnameformulier in de betaalportal tijdens je aanmelding.



2.2 Algemene voorwaarden

Ecology Academy conformeert zich aan de Algemene Voorwaarden van de Branchevereniging Nederlandse Raad voor Training en Opleiding (NRTO). De NRTO is de brancheorganisatie voor particuliere onderwijsinstellingen, onderwijs- en opleidingsbureaus.

De Algemene Voorwaarden

Consumenten van de NRTO zijn tot stand gekomen in overleg met De Consumentenbond. Ecology Academy heeft deze Algemene Voorwaarden Consumenten van het NRTO integraal overgenomen, uitgezonderd artikel 17 aangezien dit niet van toepassing is op Ecology Academy.

Voor de zakelijke afnemers, bijvoorbeeld als een werkgever het contract sluit, verklaart Ecology Academy de Algemene Voorwaarden B2B voor Training en Opleiding van de NRTO van toepassing, uitgezonderd artikel 16 lid 3 aangezien dit niet geldt voor Ecology Academy.

Bij de aanmelding worden de **Algemene Voorwaarden voorafgaand** aan de overeenkomst **bekendgemaakt** als onderdeel van de informatievoorziening van Ecology Academy. Bij het plaatsen van je bestelling **klik** je aan dat je **akkoord gaat** met deze Algemene Voorwaarden.

Ter verduidelijking zijn de **belangrijkste betalingsvoorwaarden hieronder uitgelicht en toegelicht**.

2.3 Betalingsvoorwaarden

2.3.1 Betaling

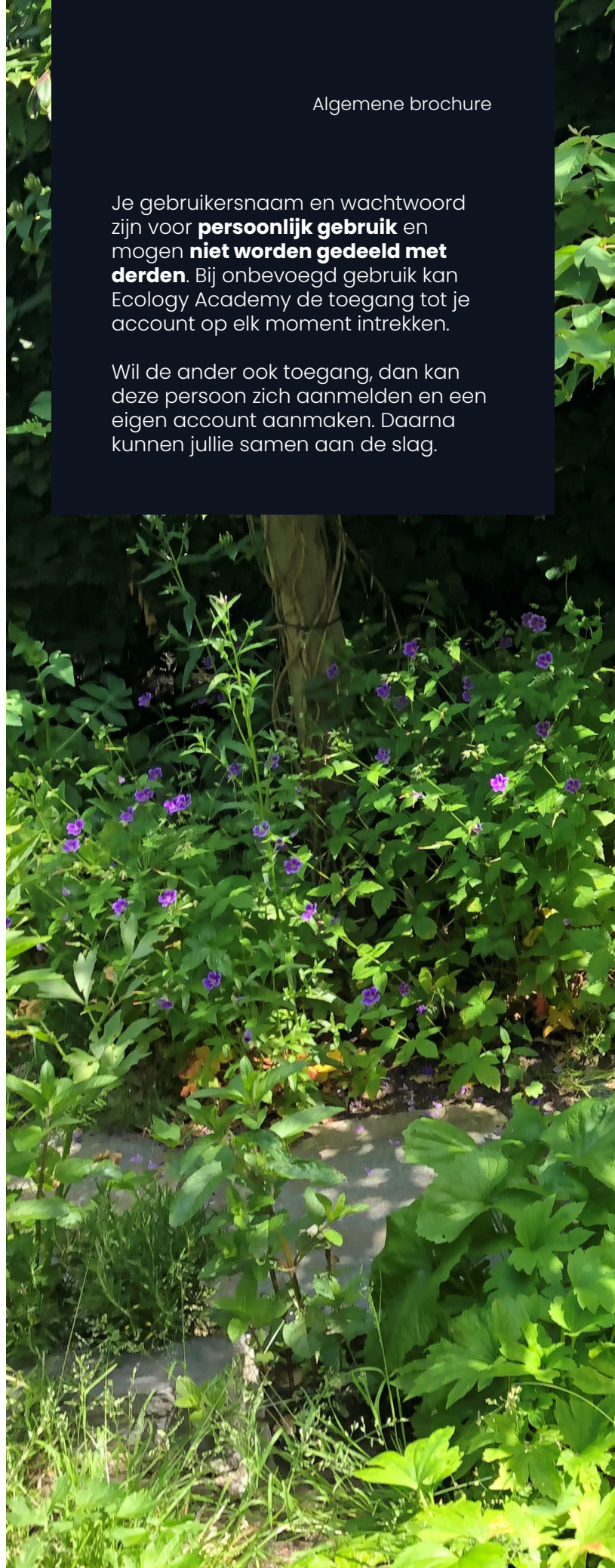
Bij aanmelding betaal je ineens. Je kunt niet in termijnen betalen. Je **ontvangt** per e-mail een **bevestiging en factuur** voor de eigen administratie.

2.3.2 Toegang tot opleiding

Na je aanmelding heb je **twee jaar toegang** tot de online opleiding, cursus of masterclass.

Je gebruikersnaam en wachtwoord zijn voor **persoonlijk gebruik** en mogen **niet worden gedeeld met derden**. Bij onbevoegd gebruik kan Ecology Academy de toegang tot je account op elk moment intrekken.

Wil de ander ook toegang, dan kan deze persoon zich aanmelden en een eigen account aanmaken. Daarna kunnen jullie samen aan de slag.



2.3.3 BTW-vrijstelling

Ecology Academy is niet opgenomen in het Centraal Register Kort Beroepsonderwijs (CRKBO). Inschrijving in het CRKBO-register is een vereiste voor een BTW-vrijstelling.

Dit betekent dat Ecology Academy niet onder de wettelijke vrijstelling voor BTW valt. Opleidingen, cursussen en masterclasses zijn belast met het BTW-tarief van 21%.

2.3.4 Annulering

Je kunt gedurende **14 dagen na je aanmelding kosteloos annuleren**. De annulering kan schriftelijk of elektronisch naar info@ecology.academy onder vermelding van je naam, adresgegevens en eventueel factuurnummer. Als je dit vraagt, dan kan Ecology Academy een annuleringsformulier toesturen.

Bij annulering binnen de bedenktijd vindt terugbetaling binnen een termijn van 14 dagen na de ontbinding plaats.

Deze bedenktijd geldt ook als je je voor de online opleiding, cursus of masterclass inschrijft en je bedrijf betaalt. Als je bedrijf het contract afsluit, geldt er geen bedenktijd.

Na de wettelijke bedenktijd van 14 dagen vindt bij vrijwillig stoppen met de opleiding geen restitutie plaats. Voor de dan toepasselijke annuleringsregeling, zie de Algemene Voorwaarden.

2.3.5 Studiestop

Als je je gedwongen ziet te stoppen met de online opleiding of cursus, bijvoorbeeld vanwege ziekte of anderszins, dan kun je een studiestop inlassen. Je kunt de studie opnieuw oppakken vanaf het punt waarop je gestopt bent.

Als de inschrijvingsduur van 2 jaar vanwege de studiestop niet volstaat, dan kan Ecology Academy dit in uitzonderlijke gevallen met maximaal een jaar verlengen. Als je dit wilt, dan dien je dat schriftelijk of elektronisch te melden met opgaaf van redenen.

Er vindt geen restitutie plaats.

2.3.6 Vrijstellingen

Vrijstellingen op basis van eerder gevolgde opleidingen of trainingen zijn niet aan de orde.

03

Praktische informatie

3.1 Begeleiding en bereikbaarheid

In de opleidingen en cursussen krijg je **online feedback en begeleiding**. Je krijgt toegang tot een online leeromgeving. Daar kun je berichten sturen. Er is een contactformulier voor vragen. Voor inhoudelijke vragen kun je ook rechtstreeks een e-mail sturen naar info@ecology.academy.

In de online leeromgeving is ook een rubriek '**Veelgestelde vragen**'. Ecology Academy vult deze rubriek periodiek aan.

Voor praktische vragen kun je mailen naar info@ecology.academy. Je kunt onder meer terecht met vragen over de studievoortgang, betaling, inloggen, inleverdata, etc.

Ecology Academy is ook bereikbaar via 06 – 29 555 131, van maandag tot en met vrijdag van 09.00–17.00 uur.

Ecology Ecodomy hanteert een termijn van 10 werkdagen voor de beantwoording van vragen, gerekend vanaf de datum van ontvangst. Als beantwoording meer tijd vergt, dan ontvang je een bericht van ontvangst en een indicatie wanneer je antwoord kan verwachten.

Alle informatie die je verstrekt is vertrouwelijk.

3.2 Online leeromgeving

3.2.1 Inloggen

Na aanmelding kun je direct van start. De masterclass kijk je op elk gewenst moment, de online opleiding of cursus volg je in je eigen tijd en tempo. Wanneer het jou uitkomt.

Bij de opleiding, cursus en masterclass kom je in een online leeromgeving. Je kunt steeds naar deze online leeromgeving via de inlogknop rechtsboven op de website of via de inloggegevens in de toegestuurde e-mail. Deze e-mail ontvang je na je betaling.

Als je wilt inloggen en het lukt niet, dan kun je opnieuw een wachtwoord aanvragen via het inlogscherm.

3.2.2 Leeromgeving

Nadat je inlogt, kom je in de online leeromgeving van de opleiding of cursus. Daar staat het studiemateriaal en vind je onder andere een introductie, een instructie en informatie over de modules.

Deze studiegids bevat ook aanvullende informatie over de opleidingen, cursussen en masterclasses. Dit vind je in de **studiewijzer** na deze Algemene brochure. Deze studiewijzer is opgesplitst in drie delen:

1. Opleidingen: Ontdek hier gedetailleerde informatie over onze opleiding **De Nieuwe Tuinontwerper**;
2. Cursussen: Leer meer over onze cursussen, waaronder onze cursus **Bodemlogica**;
3. Masterclasses. Vind hier meer informatie over de masterclasses.

Hier wordt ook inhoudelijk ingegaan op het studiemateriaal, de toetsing en studiebelasting van de opleidingen, cursussen en masterclasses.

Ecology Academy werkt zoveel mogelijk 'paperless'. Materialen worden enkel digitaal verstrekt. Alle hulpmiddelen zijn downloadbaar voor offline gebruik.

Het opleidingsaanbod kent geen aanvullende, verplichte literatuur. De online **leeromgeving bevat al het studie- en lesmateriaal**, inclusief downloads. Voor wie meer wil lezen over een (deel)onderwerp, is er in de online leeromgeving steeds een lijst met aanbevolen leesmateriaal en relevante literatuur beschikbaar.

In de online leeromgeving kan Ecology Academy je studievoortgang volgen.

3.2.3. Toegang

Na aanmelding heb je **twee jaar toegang** tot de online opleiding, cursus of masterclass. Ecology Academy houdt bij wie staat ingeschreven.

3.3 Copyright

Het opleidingsaanbod is voor educatieve doeleinden. Het auteurs- en eigendomsrecht berust bij Ecology Academy. Dit betekent dat het materiaal uit opleidingen, cursussen, workshops en/of masterclasses op geen enkele wijze mag worden verveelvoudigd, openbaar gemaakt mag worden of aan derden worden verstrekt, zonder voorafgaande schriftelijke toestemming van Ecology Academy.

Ook de naam en het beeldmerk van Ecology Academy mogen niet zonder schriftelijke toestemming worden gebruikt voor reclamadoeleinden.

3.4 Evaluatie

Ecology Academy werkt constant aan kwaliteitsverbetering. **Updates** van het lesmateriaal en de downloads vinden **regelmatig** plaats. In deze updates verwerkt Ecology Academy ook jouw input.

Evaluaties zijn een belangrijk hulpmiddel.

In elke opleiding en cursus vind je in de online leeromgeving een **evaluatieformulier**. Het lesprogramma wijst je er ook op. Wie een masterclass volgt, ontvangt na afloop ook een evaluatieformulier.

Verder ontvang je tegen het eind van de online opleiding of cursus een evaluatieverzoek via het externe enquêteplatform Survey Monkey.

Help mee met de kwaliteitsverbetering en vul alsjeblieft de evaluatieformulieren in.

Ecology Academy hecht veel waarde aan de **bescherming** van jouw **privacy** en de **veiligheid** van jouw gegevens. Verwerking van jouw persoonsgegevens gebeurt door ons en ook door andere partijen die door ons zijn ingeschakeld in overeenstemming met de Wet bescherming persoonsgegevens en per 25 mei 2018 met haar opvolger, de Algemene Verordening Gegevensbescherming.

In de **privacyverklaring** lees je wat wij met jouw persoonsgegevens doen en hoe wij jouw privacy beschermen. Als je je aanmeldt, **vragen** wij om je **gegevens** en verklaar je je **akkoord** met de door ons gehanteerde privacyverklaring. Je vindt de **privacy policy op de website** van Ecology Academy.



05

Klachtenregeling

Ecology Academy streeft naar kwaliteit en zorgvuldigheid in alle werkzaamheden. Toch gaat niet altijd alles zoals verwacht en kunnen er klachten ontstaan.

Hoe te handelen?

- Je neemt in eerste instantie contact op met de directeur en probeert gezamenlijk met hem tot een oplossing te komen.
- Als dit niet lukt, kun je gebruik maken van de externe beroepsmogelijkheid.

Een binnenkomende klacht wordt als volgt in behandeling genomen:

Indienen klacht

Klachten kunnen uitsluitend schriftelijk worden ingediend:

Ecology Academy
T.a.v. Chris de Waard
Loes van Marlestraat 43
1382 ML Weesp
klachten@ecology.academy



Bevestiging ontvangst

De afhandeling van de klacht valt onder de verantwoordelijkheid van de oprichter en directeur van Ecology Academy, te weten Chris de Waard. Binnen twee weken krijg je een schriftelijke bevestiging van de ontvangst van je klacht.

Je geeft bij de klacht net zo veel mogelijke (inhoudelijke) informatie als je voor een objectieve beoordeling van de klacht noodzakelijk acht.

Afhandeling

Chris de Waard stelt een onderzoek in naar de klacht en neemt daarbij contact met je op. Chris de Waard streeft naar een oplossing die voor alle betrokken partijen acceptabel is. Je kan voor de afhandeling van de klacht worden uitgenodigd voor een gesprek. Als een ingeschakelde docent of freelancer betrokken is of kan helpen, dan zoeken betrokkenen gezamenlijk met deze derde naar een oplossing. Jouw klacht wordt altijd vertrouwelijk behandeld.

Het onderzoek en de afhandeling van de klacht vindt in de regel plaats binnen een termijn van vier weken. Als er een langere tijd nodig is om onderzoek te doen, word je hiervan binnen de vastgestelde termijn in kennis gesteld met opgaaf van reden. Daarbij wordt een indicatie gegeven wanneer wij je verwachten uitsluitel te kunnen geven.

De afhandeling bestaat uit een rapportage met daarin de bevinding van het onderzoek en de eventueel genomen maatregelen.

Externe beroepsmogelijkheid

Er wordt naar gestreefd om te voldoen aan ieders verwachtingen en tevredenheid, maar mocht dat niet zo zijn dan is het mogelijk om naar de Stichting Geschillencommissie Consumenten zaken te gaan en daar het geschil voor te leggen.

De uitspraak van de geschillencommissie is bindend voor Ecology Academy. Als je het niet eens bent met het advies van de geschillencommissie, kun je besluiten om alsnog naar de rechter te stappen. Dat moet gebeuren binnen twee maanden na de uitspraak van de geschillencommissie. De rechter kan het advies van de geschillencommissie vernietigen als hij het niet redelijk vindt. Zie ook artikel 16 uit de Algemene Voorwaarden consumenten van Ecology Academy.

Registratie klachten

De klacht en de wijze van afhandeling worden geregistreerd en bewaard voor een termijn van tenminste vijf jaar.

06

Opmerkingen en aanvullingen

Ecology Academy wil zich voortdurend verbeteren. De samenstelling van deze studiegids maakt onderdeel uit van dit proces. Als je opmerkingen, aanvullingen en/of tips hebt, neem dan even contact op, zodat wij in een latere uitgave het een en ander weer kunnen aanpassen.


Bij voorbaat dank je wel.

Met vriendelijke groet,

Chris de Waard

Contact

Voor meer informatie en vragen:

 06 – 29 555 131

 info@ecology.academy

 Loes van Marlestraat 43
1382 ML Weesp



Studiewijzer

Ecology Academy

Deze **studiewijzer** geeft **gedetailleerde informatie** over de individuele **opleidingen en cursussen**, en uitgebreide informatie over de **masterclasses**.

De inhoud is opgesplitst in drie delen:

1. Opleidingen: Ontdek hier gedetailleerde informatie over onze opleiding **De Nieuwe Tuinontwerper**;
2. Cursussen: Leer meer over onze cursussen, waaronder onze cursus **Bodemlogica**;
3. Masterclasses. Vind hier meer informatie over de masterclasses.

Als je meer wilt weten over onze visie, uitgangspunten, spelregels, voorwaarden, en werkwijze, kijk dan in de **Algemene brochure** aan het begin van deze studiegids. Daar vind je ook praktische informatie.



01

Opleidingen

1.1 Leervorm opleiding

Ecology Academy heeft voor de opleidingen een **online educatief systeem ontwikkeld** bomvol leerplezier. De basis is een **professionele e-learning**, met een heldere opbouw en verhaallijn, waarin video's, quizzen, spelelementen, vragen en opdrachten leren leuk maken.

1.2 Leer- en lesmethode

De opleidingen zijn **praktijkgericht**: competentiebevorderend en contextrijk onderwijs voor het vakgebied. Je oefent met de aangereikte kennis, krijgt ondersteuning met bruikbare downloads en hulp via online begeleiding. Praktische opdrachten helpen je in je ontwikkeling.

Het lesmateriaal wordt zo aangeboden dat je er in je beroep iets mee kan. Je krijgt unieke ontwerpvaardigheden die je overal kunt toepassen. Stappenplannen helpen je met het ontwerp en de aanleg. Samen met eenvoudige instructies, tips en voorbeelden,

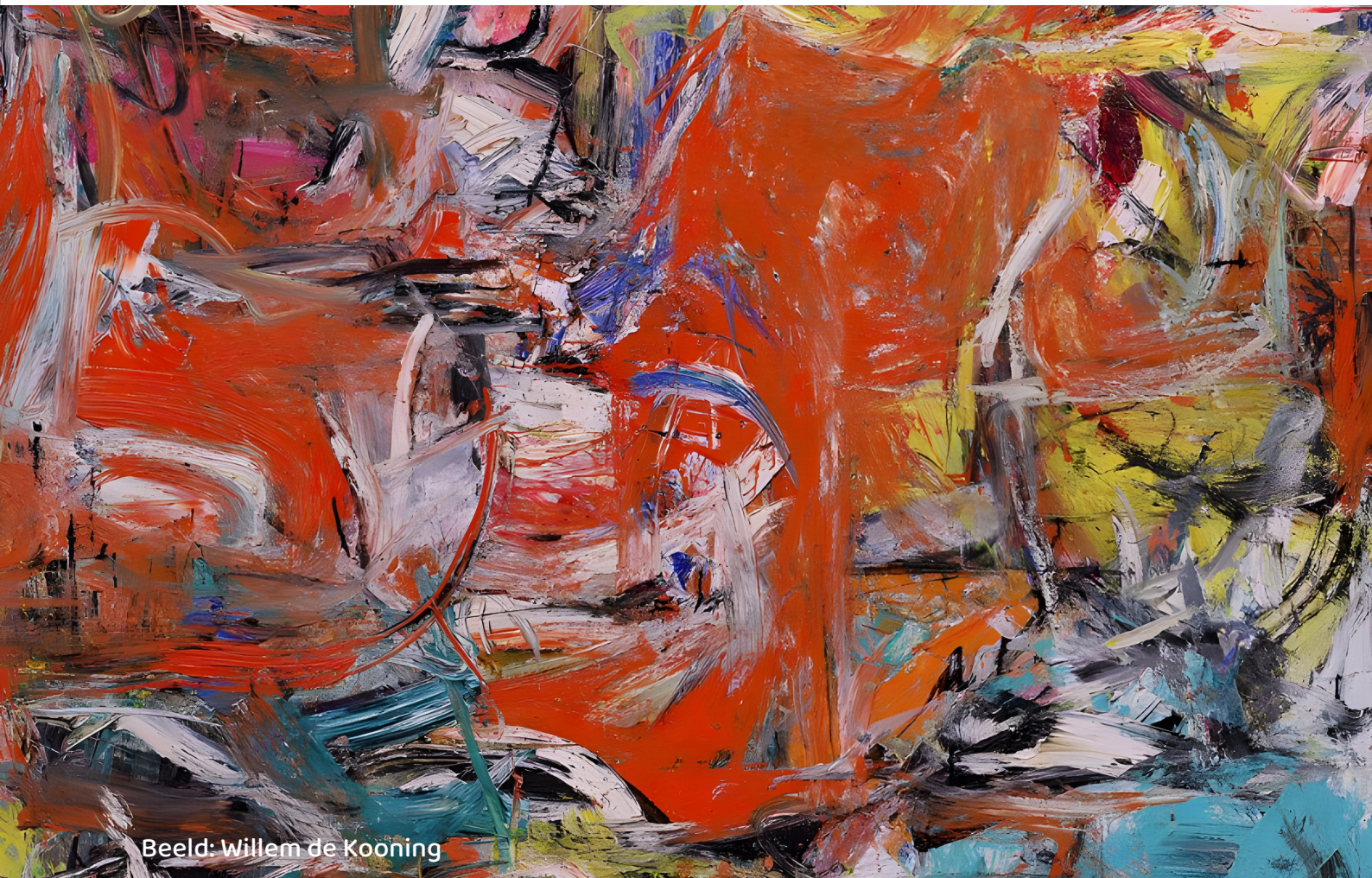
ook voor de beplanting.

Je kunt de opleiding in je **eigen tijd en tempo op af stand** volgen. Een online leeroplossing met een heldere structuur, video's, samenvattingen, overhoring via quizzen, etc.

1.3 Studiemateriaal opleiding

De **online leeromgeving** van de opleiding **bevat al het studie- en lesmateriaal**, inclusief downloads, e-readings, etc. Een opleiding kent geen verplichte literatuur. Je vindt in de online leeromgeving wel een lijst met aanbevolen leesmateriaal en/of relevante literatuur.

De opleiding brengt de versnipperde kennis en verspreide ervaring samen. Ontdaan van onzin en aangevuld met de nieuwste inzichten. De uiterst praktische opleidingen leren je waar je op let, wat je kunt doen en hoe je jouw opgedane kennis inzet, zonder jaren te hoeven besteden aan (internet-) onderzoek en studie(s).



1.4 Opleidingsdoelstelling

De **missie** van Ecology Academy is **natuurherstel** in tuinen en landschappen te **versnellen door educatie**. Voor de mens, de biodiversiteit en het klimaat. **Missiemaximalisatie** is onze drijfveer.

Ecology Academy richt zich daarvoor op het transformeren van studenten in ecologische experts op het gebied van ontwerp, aanleg

en beheer door hen uit te rusten met de cruciale kennis en vaardigheden waarmee zij de natuur kunnen terugbrengen en hun ambities kunnen realiseren.

Wil je meer weten? Kijk bij '1.3 Opleidingsdoelstellingen' in de Algemene brochure aan het begin van deze studiegids.

Ecology Academy wil met de opleiding **De Nieuwe Tuinontwerper** zowel professionals als natuurbewuste veranderaars **klimaat- en waterwijze ecologische tuinen leren ontwerpen en aanleggen**, zodanig dat zij deze kennis concreet kunnen toepassen en hun ambities kunnen realiseren.

1.5 Leerdoelen opleiding

Het leerdoel van de opleidingen is om je te leren hoe je **deskundig en duurzaam** tuinen en landschappen **ontwerpt, aanlegt en onderhoudt**, met een focus op ecologie, klimaat, water(beheer), bodem, beplanting, biodiversiteit en duurzaamheid.

De leerdoelen van een opleiding staan ook in de online leeromgeving. Elke module begint ook met leerdoelen.

In De Nieuwe Tuinontwerper leer je hoe je een bloeiende, dichtbegroeide en levende tuin ontwerpt en aanlegt, op een waterwijze en klimaatbestendige wijze. Centraal staan water en het klimaat.

Aan het eind van **De Nieuwe Tuinontwerper**:

- Ken en begrijp je waarom en hoe de mens niet samenwerkt met de natuur;
- Weet je waar je op let in een waterwijs & klimaatbestendig tuinontwerp;
- Pas je de pijlers van de waterwijzer toe;
- Denk je in (het sluiten van) kringlopen;
- Kun je het unieke ecologisch ontwerp kader toepassen;
- Streef je naar het nabouwen van een biodivers ecosysteem dat zichzelf reguleert;
- Ben je in staat een lay-out uit te werken voor een klimaat- & waterwijze tuin;
- Gebruik je water als vliegwielt voor meer biodiversiteit;
- Ontwerp, adviseer en construeer je met de natuur mee.

Voor het behalen van de leerdoelen zijn er **hulpmiddelen**. Een opleiding bevat infographics, factsheets, checklists, handleidingen, stappenplannen, ontwerp kaders en beplantingslijsten/-plannen. Deze direct toepasbare hulpmiddelen helpen je de ecologie te vertalen naar de (ontwerp)praktijk.

1.6 Modulaire opbouw

Een **opleiding bestaat uit modules**, meestal vijf of zes, aangevuld met een bonusmodule met allerlei extra's. Elke module bevat video's, uitleg, quizzen en overzichten. Bij elke video staan de slides en het transcript. Alle hulpmiddelen zijn downloadbaar en gebruiksklaar. Praktisch en hands-on.

Je start met een instructie, introductie en informatie over de modules. Daarna volgen de modules.

De opleiding **De Nieuwe Tuinontwerper** omvat de volgende modules:

Magie van Water

In deze module leer je aan de hand van vijf thema's met andere ogen naar water, het klimaat en tuinen te kijken. Je raakt je bewust van de aandachtspunten in een klimaat- en waterwijs tuinontwerp. Je ontdekt hoe je samenwerkt met de natuur.

Waterwijzer

Je leert in deze module de waterwijzer toe te passen. Dit unieke hulpmiddel biedt je een denkkader en checklist. Je krijgt ook direct toepasbare tips en handleidingen, zoals een compostwijzer, een top 25 geschikte planten, opgesplitst naar biotoop (droogtbestendig, waterminnend, etc.), tips mulchen, aanleg irrigatie, etc.

Waterklaar

In deze module ligt de nadruk op het gebruiken en benutten van water in de praktijk. Waterrestoratie, waterwerken en bodemherstel staan centraal. Een toolkit helpt je zowel met de keuzes (regenvijver, etc.) als met de aanleg. Ook zijn er checklists en instructies.

Het Nieuwe Ontwerpen

Deze module richt zich op het ontwerpen, en de integratie van water in het ontwerp. Het doel is een ecosysteem nabouwen dat zichzelf reguleert. Een vernieuwend design framework leidt je door het creatieproces. Je leert tuinen ontwerpen, met hulp van video's, tips en voorbeelden.

Met Water een Ziel

In deze laatste fase word je uitgenodigd voorbeelden van tuinontwerpen te bestuderen. Naast water in het ontwerp staan er ontwerpen voor droge grond. Ook zijn er beplantingsplannen, voor vijvers, een regentuin en droogtegevoelige tuinen.

Na de modules volgen er overzichten met downloads, en bonusmateriaal, zoals lijsten met filmtips, aanbevelingen om te lezen, waterhelden en interessante bedrijven, organisaties.

1.7 Doelgroep

De opleidingen zijn voor natuurbewuste veranderaars: **tuinontwerpers, adviseurs en vergroeners** die de **toon willen zetten**, duurzaam willen veranderen en daarbij vernieuwing omarmen.

Het is onder meer voor jou als je **tuinen ontwerpt**, of dat wilt gaan doen. Het is zo gemaakt dat je het ook kunt volgen als je geen ervaring hebt in het ontwerpen van tuinen. Wie al als ecologisch tuinontwerper actief is, zal juist de zo noodzakelijke verdieping vinden.

De opleidingen zijn ook zeer geschikt voor wie tuinen op een natuurlijke wijze aanlegt of onderhoudt, zoals **ecologisch hoveniers**.

De diepgang en thema's maken een opleiding ook zeer waardevol voor adviseurs, vooral op het gebied van **waterbeheer, klimaat, ecologie, biodiversiteit en duurzaamheid**.

Wil je meer informatie over de doelgroep? Wil je weten of de opleiding bij je past? Kijk bij '1.4 Doelgroep' in de **Algemene brochure** aan het begin van deze studiegids of op de webpagina van de opleiding.

1.8 Beroepsperspectief

Meer weten over je beroepsperspectieven, zie '1.6 Beroepsperspectief' in de **Algemene brochure** aan het begin van deze studiegids.

1.9 Niveau

Voor de opleidingen is het fijn als je op **hbo- of wo-niveau werkt of denkt**. Je kunt ook deelnemen als je niet beschikt over een hbo- of Academische opleiding. Uitgangspunt is dan dat je via bij- en nascholing en werkervaring je inmiddels tot dit niveau hebt ontwikkeld of anders voldoende affiniteit met het onderwerp en werkveld hebt.

Wat helpt is dat je de opleiding in je eigen tempo volgt en elke video zo vaak kunt kijken als je wilt. Ook bieden alle downloads houvast.

Twijfel je of de opleiding bij je past? Neem even contact op. Wij doen ons uiterste best om je te helpen.

1.10 Studieduur en -belasting

Een opleiding duurt meestal **enkele maanden tot een jaar**.

De opleiding **De Nieuwe Tuinontwerper** duurt zo'n drie maanden tot een jaar, afhankelijk van de beschikbare tijd die je hebt. Bij een tijdsbesteding van zo'n 4 uur per week (exclusief opdrachten) kun je alles in drie maanden afronden.

Er zijn vijf lesmodules. Ook is er nog extra lesmateriaal. Elke module vergt ongeveer 8 uur, de opdrachten niet meegerekend. Dit betreft 4 uur aan video's en uitleg. Elke nieuwe module komt beschikbaar als je de module ervoor hebt bekeken.

De exacte tijdsduur kan per persoon verschillen, aangezien je de opleiding volgt in je **eigen** tijd en **tempo, wanneer het jou uitkomt**.

De studiebelasting verschilt per deelnemer. In het algemeen moet je rekenen op een **extra studiebelasting** van ongeveer 10 tot 20% van de studieduur van de online opleiding. Dit betreft verschillende opdrachten en, als je het certificaat wilt behalen, de eindtoets. Verder is het belangrijk dat je jezelf **tijd gunt**, en tijd neemt, voor het leren gebruiken van de checklists, stappenplannen, etc.

1.11 Quizzen en toetsing

1.11.1 Quizzen en zelftoetsen

Elke module bevat **vragen en quizzen**. Na elke module volgt ook een facultatieve zelftoets en een praktijkgerichte opdracht.

De quizzen, opdrachten en zelftoetsen staan in de online leeromgeving en helpen je beter te leren.

Met de **zelftoets test je** na elke module **je kennis** en de mate waarin je de leerdoelen beheerst. Dit is dus **niet verplicht**. Je kunt hoe dan ook verder gaan naar de volgende module. Het is echter aan te raden om de zelftoets steeds af te leggen, omdat je meer onthoudt als je actief leert.

Je werkt de **praktijkgerichte opdrachten**, die **optioneel** zijn, zelfstandig uit. Je krijgt online feedback en bijsturing waar nodig. Op ingezonden opdrachten reageert Ecology Academy binnen 2 weken. Samen met de individuele feedback op je eindopdracht helpt dit je verder in je ontwikkeling.

1.11.2 Eindtoets en -opdracht

Na het volgen van de modules kun je ervoor **kiezen** de **eindtoets en -opdracht** af te leggen. Dit bestaat uit twee delen:

Onderdeel 1: Eindtoets

De **eindtoets** bestaat uit **30 meerkeuzevragen**. Je maakt deze eindtoets wanneer het jou uitkomt online.

Onderwerpen van de eindtoets voor de opleiding De Nieuwe Tuinontwerper zijn onder meer:

- Water- en klimaatwijze aandachtspunten
- Regeneratieve ontwerpprincipes
- Ecologische ontwerpaspecten
- Bodem, water en beplanting
- Ontwerpbeginselen
- Aandachtspunten aanleg

Onderdeel 2: Eindopdracht

De eindopdracht bestaat uit een praktische opdracht. Je **werkt tijdens** de modules **al** indirect aan deze opdracht, omdat de praktische oefeningen betrekking hebben op onderdelen van de eindopdracht. Dit verdeelt de studielast.

Voor de opleiding De Nieuwe Tuinontwerper creëer je een klimaat- en waterwijze ecologische tuin. Je levert voor deze ontwerpopdracht een presentatiemap in. De presentatiemap bevat:

- Visie en Analyse
- Tuinontwerp
- Beplantingsplan met beplantingslijst
- Uitwerking Ecologische aspecten, verdeeld over klimaat & Water, bodem en biodiversiteit

In plaats van een ontwerpopdracht kun je ook kiezen voor het opstellen van een ecologisch advies. Voor dit rapport wordt gevraagd om een stappen- en verbeterplan, toegepast op een specifieke casus.

Je hebt acht weken de tijd om de eindopdracht te voltooien.

Beoordeling

De **cesuur** voor zowel de eindtoets als de eindopdracht is 60%. Dit betekent dat je een voldoende hebt behaald als elk eindcijfer een 6.0 of hoger is.

Wanneer je de online eindtoets aflegt, krijg je direct de uitslag. De uitslag van de eindopdracht ontvang je binnen 4 weken. De examinerator beoordeelt de eindopdracht aan de hand van de volgende criteria:

- Tijdige aanlevering
- Authenticiteit, originaliteit en kwaliteit
- (Ontwerp)proces gestructureerd en efficiënt
- Toepassing ecologische aspecten
- Effect op omgeving, biodiversiteit, bodem en waterhuishouding,
- Beplanting afgestemd op bodemgesteldheid, water(huishouding), klimaat
- Bevorderen gezond bodemleven en verbeteren bodemkwaliteit
- In staat om te communiceren in woord, schrift en ontwerp:
- Professionele uitwerking en sfeervolle visualisaties
- onderbouwing en verantwoording aanpak
- Overbrengen informatie / boodschap (visie)
- (Inspirerende) onderbouwing en visie

Je krijgt individuele feedback op je eindopdracht. Samen met aandachtspunten en tips.

In de online leeromgeving van de opleiding vind je meer informatie over de toetsnormen, het toetsingskader, de validiteit en het certificaat.

1.11.3 Examenkosten

Er zijn **geen examenkosten**.

1.11.4 Toetsdata

Je kan de quizzen, vragen, zelftoetsen en eindtoets op **elk gewenst moment online** afleggen.

Voor de eindopdracht kun je je eenvoudig aanmelden via het inschrijvingsformulier in de online leeromgeving. Je ontvangt de eindopdracht binnen een week en stuurt de presentatiemap 8 weken na datum ontvangst naar: examen@ecology.academy.

1.11.5 Herkansing

Je **kunt** toetsen **herkansen**. Dit geldt zowel voor de facultatieve zelftoetsen als voor de eindtoets en -opdracht. Er is geen limiet op het aantal herkansingen. Ook zijn er geen voorwaarden of termijn verbonden aan het behalen van de eindtoets en -opdracht.

1.11.6 Examencommissie

Een onafhankelijke examencommissie houdt toezicht op de kwaliteit van het gemaakte examen. De examencommissieleden zijn landschapsarchitect Gitta Pardoel en bioloog Marijke Langeveld.

1.11.7 Vraagvormen

De toetsen zijn gemaakt vanuit het oogpunt van competentiegericht en contextrijk leren. De quizzen, zelftoetsen en eindtoets bestaan uit verschillende vraagtypes, waaronder meerkeuzevragen, matching, rangschikken en vragen waarin je het juiste antwoord naar de juiste plek sleept.

De eindopdracht is een uiterst praktische opdracht waarin je leert het ecologisch ontwerp kader toe te passen en een doordacht ecologisch tuinontwerp of advies uit te werken.

1.12 Diploma

1.12.1 Niveau

De opleidingen en cursussen van Ecology Academy zijn niet ingeschaald, maar de **zwaarte** ligt ongeveer **op NLQF-niveau 6**. Dit betekent dat het qua denk- en werkniveau vergelijkbaar is met het niveau van een hbo-bacheloropleiding.

1.12.2 Certificaat

Wie de eindtoets en -opdracht van een opleiding aflegt, en behaald, **ontvangt** het **certificaat** van Ecology Academy. Hiervoor is een voldoende resultaat vereist voor beide onderdelen. Voor elk afzonderlijk.

Wie hier niet aan deelneemt, kan op verzoek een deelnamecertificaat ontvangen. Je kunt dit per e-mail aanvragen via: examen@ecology.academy.

Er is geen diplomagarantie. Toepassing van ontwerp kaders en doordachte keuzes geven wel een **tevredenheidsgarantie**. Wie gebruik maakt van de stappenplannen leert beter tuinen ontwerpen en aanleggen. Dat bepaalt de tevredenheid achteraf.

1.12.3 Kwalificatie

Je diploma wordt verstrekt door Ecology Academy. Voor meer informatie over de kwalificatie en kwaliteit, zie '1.6 Certificaat' en '1.7 Kwaliteit' in de **Algemene brochure** aan het begin van deze studiegids.

In de online leeromgeving van de opleiding vind je meer informatie over de toetsnormen, het toetsingskader, de validiteit en het certificaat.

02

Cursussen

2.1 Leervorm en lesmethode

Het **cursusaanbod** van Ecology Academy betreft **online praktijk**cursussen: Competentiegericht en contextrijk onderwijs voor het vakgebied. Je oefent met de aangereikte kennis en krijgt ondersteuning met bruikbare downloads. In de online leeromgeving kun je ook vragen stellen.

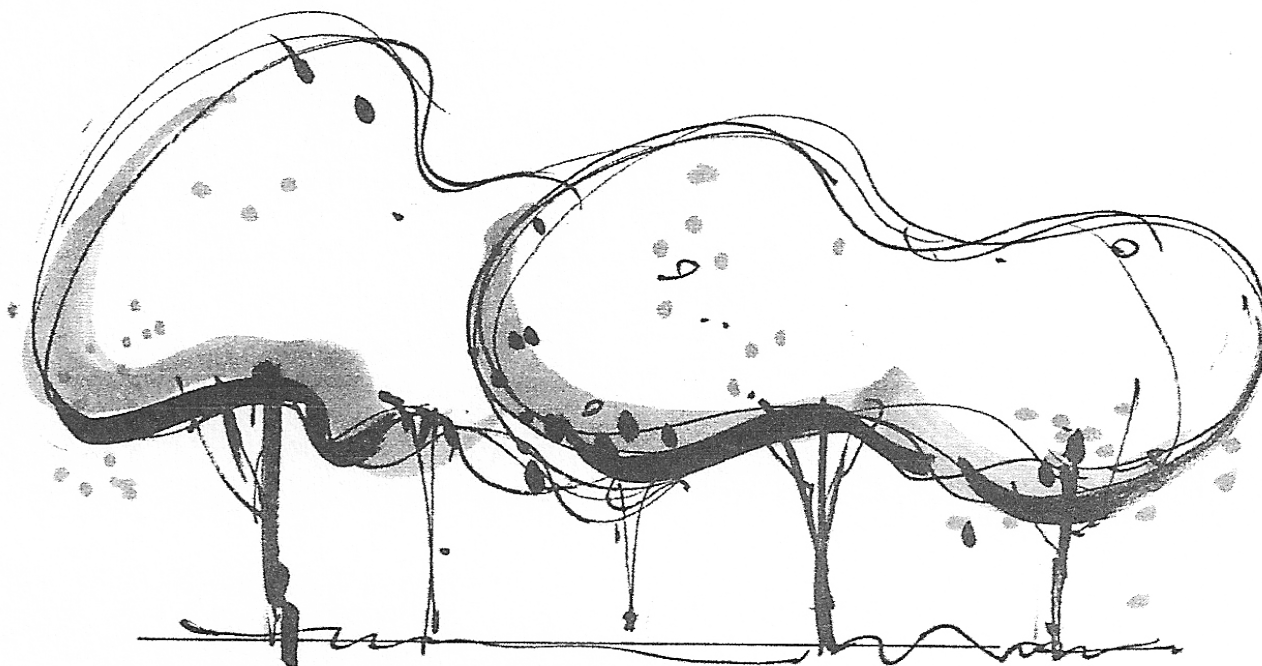
Het zijn **diepgaande, professionele e-learning**s, duidelijk gestructureerd met een heldere verhaallijn. Video's, quizen, spelelementen, vragen en opdrachten maken het leren leuk.

De cursus **Bodemlogica** richt zich volledig op het **begrijpen, herstellen** en **verbeteren** van de bodem. Stappenplannen helpen je met de analyse en realisatie. Samen met uitgewerkte bodemanalyses, eenvoudige instructies en tips.

De cursus **Ontwerpen met eetbare planten** is volledig gewijd aan het ontwerpen van tuinen waarin eetbare planten centraal staan. Je leert hoe je effectieve ontwerpen maakt die zowel functioneel als esthetisch zijn, met behulp van stapsgewijze handleidingen voor planning en uitvoering. De cursus biedt praktische voorbeelden, gedetailleerde plantengidsen en creatieve tips.

De cursus **Mediterrane tuin** richt zich op het ontwerpen en realiseren van tuinen in Mediterrane landen. Je leert hoe je duurzame tuinen ontwerpt die zijn aangepast aan het warme, droge klimaat van de Middellandse Zee-regio. De cursus biedt gedetailleerde stap-voor-stap handleidingen, specifieke plantenselecties, praktische ontwerptips en instructies voor de aanleg.

Je kunt de cursussen in je eigen tijd en tempo op afstand volgen.



2.2 Studiemateriaal

De online **leeromgeving bevat al het studie- en lesmateriaal**, inclusief downloads, e-readings, etc. Er is geen aanvullende, verplichte literatuur. Wat belangrijk is, staat erin. Wie meer wil lezen over een (deel)onderwerp, vindt in de online leeromgeving een lijst met aanbevolen leesmateriaal en relevante literatuur.

De cursussen **brenge**n de **versnipperde kennis en verspreide ervaring samen**. Ontdaan van onzin en aangevuld met de nieuwste inzichten. Dit maakt de kennis toegankelijk en gemakkelijk toepasbaar.

2.3 Opleidingsdoelstelling cursus

De **missie** van Ecology Academy is **natuurherstel** in tuinen en landschappen te **versnellen door** educatie. Voor de mens, de biodiversiteit en het klimaat. Missiemaximalisatie is hierbij onze drijfveer.

Ecology Academy richt zich op het transformeren van cursisten in **ecologische experts** op het gebied van ontwerp, aanleg en beheer door hen uit te rusten met de cruciale kennis en vaardigheden waarmee zij de natuur kunnen terugbrengen en hun ambities kunnen realiseren.

Meer weten? *Kijk bij '1.3 Opleidingsdoelstellingen'* in de **Algemene brochure** aan het begin van deze studiegids.

2.4 Leerdoelen cursus

Het **leerdoel** van de **cursussen** is om je te leren hoe je **deskundig en duurzaam** tuinen en landschappen **ontwerpt, aanlegt en onderhoudt**, met een focus op ecologie, klimaat, water(beheer), bodem, beplanting, biodiversiteit en duurzaamheid.

De leerdoelen van een cursus staan ook in de online leeromgeving. Elke les begint ook met leerdoelen.

Voor het behalen van de leerdoelen zijn er **hulpmiddelen**. De lessen bevatten checklists, instructies, stappenplannen, wegwijzers, verbeterplannen en andere tools. Deze direct toepasbare hulpmiddelen helpen je de ecologie te vertalen naar de (ontwerp)praktijk.

In de cursus **Bodemlogica** leer je hoe je de **bodem** van tuinen en land(schappen) **analyseert, herstelt en duurzaam verbetert**. Je ontdekt hoe je de bodem tot leven brengt. Je krijgt stap voor stap uitleg hoe je dit realiseert. Aan het eind van de cursus:

- Begrijp je het belang van een gezonde bodem;
- Weet je waar je op let bij de analyse van grond;
- Kun je zelf grondanalyses uitvoeren en interpreteren;
- Vertaal je de uitkomsten in concrete verbeterplannen;
- Ben je in staat de bodem stapsgewijs te verbeteren;
- Heb je de kennis om de bodem te regenereren;
- Kun je de stappenplannen en instructies toepassen.

Ook word je over de bodem een deskundig gesprekspartner en adviseur ineen.

Tijdens de cursus **Ontwerpen met eetbare planten** leer je een prachtige natuurlijke tuin te ontwerpen en aan te leggen waaruit je ook kunt eten, zoals een eetbare stadstuin of een heel voedselbos. Je ontdekt hoe je de natuur inzet om de gewenste resultaten te behalen en een overvloedige oogst te realiseren.

In de cursus **Mediterrane Tuin** leer je hoe je een betoverende tuin voor een mediterraan land en/of klimaat kunt ontwerpen en aanleggen. Je krijgt uitgebreide lijsten met de beste en meest geschikte planten, samen met praktische richtlijnen voor ontwerp en aanleg, om een weelderige mediterrane tuin te realiseren.

2.5 Opbouw cursus

Een online cursus bestaat uit vier tot zes lessen, aangevuld met bonusmateriaal en allerlei extra's. Elke les bevat een video, uitleg, quiz en hulpmiddelen, zoals een stappenplan, instructies, etc.. Bij elke video staan de slides en het transcript. Alle hulpmiddelen zijn downloadbaar en gebruiksklaar. Praktisch en hands-on.

Je start met een instructie, introductie en informatie over de cursus. Daarna volgt het lesmateriaal.

Ontdek welke lessen de cursussen omvatten:

Bodemlogica

Leer de grond kennen
Levende bodem
Bemesting
Bodemverbeteraars
Bodemanalyse
Verbeteren bodem

Ontwerpen met eetbare planten

Introductie
Soorten eetbare tuinen
Analyse
Ontwerp
Aanleg
Beheer & onderhoud

Mediterrane tuin

Introductie
Ontwerpprincipes
Ontwerpen
Aanleg
Beheer
Voorbeelden en inspiratie

Wil je meer weten over de lessen? Kijk op de website van de cursus.

2.6 Doelgroep

Wil je informatie over de doelgroep? Wil je weten of de cursus bij je past? Kijk bij '1.4 Doelgroep' in de **Algemene brochure** aan het begin van deze studiegids of op de webpagina van de cursus.

2.7 Niveau cursus

Voor deze cursus is het fijn als je op hbo- of wo-niveau werkt of denkt. Je kunt ook deelnemen als je niet beschikt over een hbo- of Academische opleiding. Uitgangspunt is dan dat je via bij- en nascholing en werkervaring je inmiddels tot dit niveau hebt ontwikkeld of anders voldoende affiniteit met het onderwerp en werkveld hebt.

Wat helpt is dat je de cursus in je eigen tempo volgt en elke video zo vaak kunt kijken als je wilt.

Twijfel je of de opleiding bij je past? Neem even contact op.

2.8 Studieduur en -belasting cursus

Een cursus bestaat gewoonlijk uit meerdere lessen bestaat, waarbij elke les enkele uren duurt. Elke les bestaat uit een video, een toelichting en downloads.

De totale tijdsduur van een cursus varieert van zes tot 24 uur, afhankelijk van de specifieke cursus.

De cursus **bodemlogica** omvat zes lessen, waarbij elke les enkele uren in beslag neemt. In totaal beslaat de cursus ongeveer 12 uur.

De cursus **Ontwerpen met eetbare planten** bevat vijf lessen, de cursus **Mediterrane tuin** bestaat uit acht lessen. Het tijdsbeslag voor deze cursussen is respectievelijk acht uur en 14 uur.

De exacte tijdsduur kan per persoon verschillen, aangezien je de cursus volgt in je **eigen** tijd en **tempo, wanneer** het jou **uitkomt**.

De studiebelasting komt redelijk overeen met de duur van de cursus. Je mag echter uitgaan van een **kleine extra studiebelasting**. Het is belangrijk dat je jezelf tijd gunt, en tijd neemt, om vertrouwd te raken met het gebruik van de checklists, stappenplannen, instructies, etc.

2.9 Quizzen en toetsing cursus

2.9.1 Quizzen en zelftoetsen cursus

Een cursus bevat **vragen, quizzen** en meestal praktijkgerichte opdrachten. Ook zijn er optionele **zelftoetsen**.

De quizzen en zelftoetsen staan in de online leeromgeving en helpen je beter te leren.

Met de zelftoetsen **test je** na elke les je **kennis** en de mate waarin je de leerdoelen beheerst. Dit is dus **niet verplicht**. Je kunt hoe dan ook verder gaan. Het is echter aan te raden om elke zelftoets af te leggen, omdat je meer onthoudt als je actief leert.

Praktijkgerichte opdrachten werk je zelfstandig uit. Je krijgt **online feedback** en bijsturing waar nodig. Deze opdrachten, die optioneel zijn, helpen je de theorie naar de praktijk te vertalen.

2.9.2 Eindtoets en -opdracht cursus

Na het volgen van de cursus kun je ervoor **kieszen** de **eindtoets** af te leggen. Als je dit succesvol afrondt, dan ontvang je het certificaat, met vermelding van je cijfer. Als je ervoor kiest dit niet te maken, dan kun je een deelnamecertificaat aanvragen.

De eindtoets bestaat uit **30 meerkeuzevragen**. Je maakt deze eindtoets op **elk gewenst moment** online.

Beoordeling cursus

De **cesuur** voor zowel de eindtoets als de eindopdracht is 60%. Dit betekent dat je een voldoende hebt behaald als elk eindcijfer een 6.0 of hoger is.

Wanneer je de online eindtoets aflegt, krijg je direct de uitslag.

In de online leeromgeving van de cursus vind je meer informatie over de toets, de toetsnormen, het toetsingskader, de validiteit en het certificaat.

2.9.3 Examenkosten

Er zijn **geen examenkosten**.

2.9.4 Toetsdata

Je kan de quizzen, vragen, zelftoetsen en eindtoets op elk gewenst moment online afleggen.

2.9.5 Herkansing

Je **kunt** toetsen **herkanszen**. Dit geldt zowel voor de optionele zelftoetsen als voor de eindtoets. Er is geen limiet op het aantal herkansingen. Ook zijn er geen voorwaarden of termijn verbonden aan het behalen van de eindtoets.

2.9.6 Examencommissie

Een onafhankelijke examencommissie houdt toezicht op de kwaliteit van de eindtoetsen. De examencommissieleden zijn landschapsarchitect Gitta Pardoel en bioloog Marijke Langeveld.

2.9.7 Vraagvormen cursus

De toetsen zijn gemaakt vanuit het oogpunt van **competentiegericht en contextrijk leren**. De quizzen, zelftoetsen en eindtoets bestaan uit **verschillende vraagtypes**, waaronder meerkeuzevragen, matching, rangschikken en vragen waarin je het juiste antwoord naar de juiste plek sleept.

2.10 Diploma

2.10.1 Niveau

De opleidingen en cursussen van Ecology Academy zijn niet ingeschaald, maar de **zwaarte** ligt ongeveer op **NLQF-niveau 6**. Dit betekent dat het qua denk- en werkniveau vergelijkbaar is met het niveau van een hbo-bacheloropleiding.

2.10.2 Certificaat

Na het voltooien van de cursus ontvang je een **certificaat** van Ecology Academy. Als je de eindtoets niet aflegt, kun je een deelnamecertificaat aanvragen.

Er is geen diplomagarantie. Toepassing van de hulpmiddelen en doordachte keuzes geven wel een **tevredenheidsgarantie**. De hoge kwaliteit van de e-learning en hulpmiddelen bepalen de tevredenheid achteraf.

2.10.3 Kwalificatie

Je diploma wordt verstrekt door Ecology Academy.

Als je meer wilt weten over het certificaat, de kwalificatie(s) en kwaliteit, kijk even bij '1.6 Certificaat' en '1.7 Kwaliteit' in de **Algemene brochure** aan het begin van deze studiegids

03

Masterclasses

3.1 Leervorm en lesmethode

De **masterclasses** zijn **opzichzelfstaande lessen door experts**, bedoeld voor wie zich wil verdiepen in een bepaald vakgebied. Je **specialiseert** jezelf in één specifiek **thema**.

De masterclasses zijn diepgaande, **professionele e-learning**s, duidelijk gestructureerd, met een heldere verhaallijn en praktisch: competentiegericht en contextrijk onderwijs voor het vakgebied. Je kunt de aangereikte kennis direct toepassen en krijgt ondersteuning met bruikbare downloads.

Je kunt de masterclasses in je eigen tijd en tempo op afstand volgen.

3.2 Studiemateriaal

De online **leeromgeving bevat al het studie- en lesmateriaal**, inclusief downloads, e-readings, etc. Er is geen aanvullende verplichte literatuur. Wat belangrijk is, staat erin. Wie meer wil lezen over een (deel)onderwerp, vindt in de online leeromgeving een lijst met bronnen en aanbevolen leesmateriaal.

De masterclasses brengen de versnipperde kennis en verspreide ervaring samen. Ontdaan van onzin en aangevuld met de nieuwste inzichten. Dit maakt de kennis toegankelijk en gemakkelijk toepasbaar.

3.3 Opleidingsdoelstelling masterclass

De **missie** van Ecology Academy is **natuurherstel** in tuinen en landschappen te **versnellen door educatie**. Voor de mens, de biodiversiteit en het klimaat. **Missiemaximalisatie** is hierbij onze drijfveer.

Ecology Academy richt zich op het transformeren van cursisten in **ecologische experts** op het gebied van ontwerp, aanleg en beheer door hen uit te rusten met de cruciale kennis en vaardigheden waarmee zij de natuur kunnen terugbrengen en hun ambities kunnen realiseren.

De **masterclasses richten zich op één specifiek thema**, bedoeld om je expert te maken in dit vakgebied.

Meer weten? Kijk bij '1.3 Opleidingsdoelstellingen' in de **Algemene brochure** aan het begin van deze studiegids.

3.4 Leerdoelen masterclass

De masterclasses zijn gericht op het **ontwikkelen en verdiepen van je kennis en vaardigheden in een specifiek thema** van tuinontwerp en -realisatie, zoals ecologie, klimaatadaptatie, waterbeheer, bodem, beplanting, biodiversiteit en duurzaamheid.

De leerdoelen van een masterclass staan ook in de online leeromgeving. Elke masterclass begint ook met leerdoelen.

Voor het behalen van de leerdoelen zijn er **hulpmiddelen**. De lessen bevatten checklists, instructies, stappenplannen, wegwijzers, verbeterplannen en andere tools. Deze direct toepasbare hulpmiddelen helpen je de ecologie te vertalen naar de (ontwerp) praktijk.

3.5 Opbouw masterclass

Een masterclass bestaat uit veelal uit **vier video's** van 30 tot 60 minuten, aangevuld met allerlei extra's. Bij elke video staan de slides en het transcript. Ook bevat de masterclass **hulpmiddelen**, zoals een stappenplan, instructies, etc.. Alle hulpmiddelen zijn downloadbaar en gebruiksklaar. Praktisch en hands-on.

Je start met een instructie, introductie en informatie over de masterclass, waarna je direct begint.

Wil je meer weten over een masterclass? Kijk op de website van de masterclass.

3.6 Doelgroep

Wil je informatie over de doelgroep? Wil je weten of een masterclass bij je past? *Kijk bij '1.4 Doelgroep'* in de **Algemene brochure** aan het begin van deze studiegids of op de webpagina van de masterclass.

3.7 Niveau masterclass

Voor een masterclass zijn er geen ingangseisen. De interesse in het vakgebied en/of thema is doorslaggevend.

Wel is het fijn als je op hbo- of wo-niveau werkt of denkt. De **informatiedichtheid** is **hoog** en de masterclass biedt **diepgaande inzichten**.

Wat helpt is dat je de masterclass **zo vaak kunt kijken als je wilt. In je eigen tempo**.

Twijfel je of de opleiding bij je past? Neem even contact op.

3.8 Studieduur en -belasting masterclass

De duur van een masterclass varieert van twee tot vijf uur, afhankelijk van het thema en het vakgebied, maar meestal is het tijdsbeslag ongeveer **drie uur**. De werkelijke tijdsduur kan echter variëren, omdat je de masterclass in je **eigen tijd** en op je **eigen tempo** volgt, **wanneer het jou uitkomt**.

De studiebelasting komt redelijk overeen met de duur van de masterclass. Verder is het belangrijk dat je jezelf wat extra tijd gunt, en tijd neemt, voor het toepassen van plantenlijsten en leren gebruiken van stappenplannen, instructies, etc.

3.9 Toetsing masterclass

3.9.1 Zelftoets

Een masterclass bevat een **optionele zelftoets**. Na het volgen van de masterclass kun je ervoor kiezen deze zelftoets af te leggen. Op elk gewenst moment. Je kunt de toets **onbeperkt herkansen** en er zijn geen kosten aan verbonden.

Met de zelftoets test je je kennis en de mate waarin je de leerdoelen beheerst. Dit is dus **niet verplicht**. Het is echter aan te raden om de zelftoets af te leggen, omdat je meer onthoudt als je actief leert.

In de online leeromgeving van een masterclass vind je meer informatie over de toets, de toetsnormen, het toetsingskader en de validiteit.

3.9.2 Vraagvormen

De zelftoetsen zijn gemaakt vanuit het oogpunt van **competentiegericht en contextrijk leren**. De quizzen, zelftoetsen en eindtoets bestaan uit **verschillende vraagtypes**, waaronder meerkeuzevragen, matching, rangschikken en vragen waarin je het juiste antwoord naar de juiste plek sleept.

3.10 Diploma

3.10.1 Certificaat en kwalificatie

Voor de masterclasses is er **geen diploma**. Na het voltooien van de masterclass kun je een deelnamecertificaat aanvragen.

Je deelnamecertificaat wordt verstrekt door Ecology Academy.

Als je meer wilt weten over het certificaat, de kwalificatie(s) en kwaliteit, kijk even *bij '1.6 Certificaat' en '1.7 Kwaliteit'* in de **Algemene brochure** aan het begin van deze studiegids.

Ecology
ACADEMY

